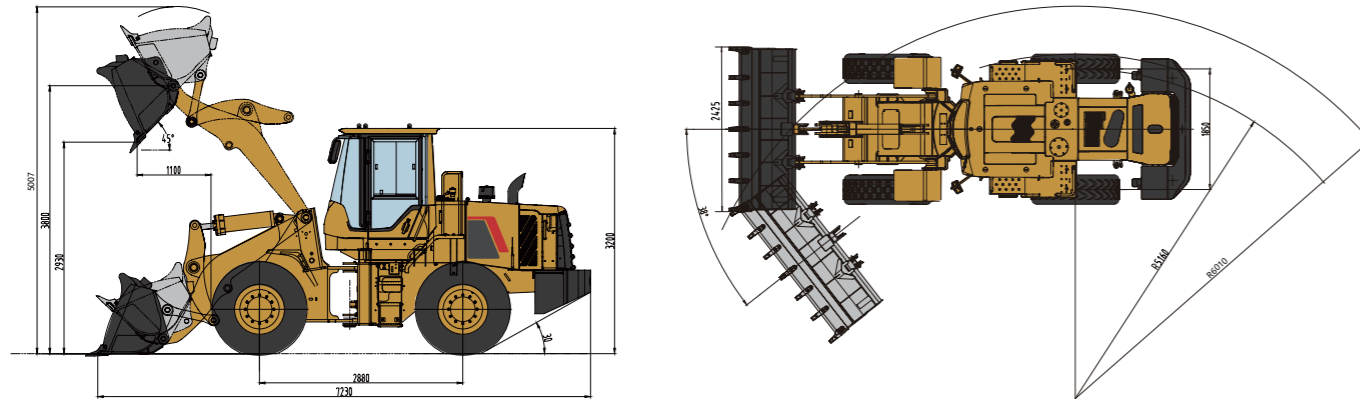


# FL936H Wheel Loader Specifications

# LOVOL

## FL936H - Dimensiones



Item	Specifications
Carga Nominal	3000kg
Máx. Fuerza de tracción	101kN
Máx. Capacidad de ascenso	30°
Max. Despacho de volcado	2930mm
alcance de volcado	1110mm
banda de rodadura.	1850mm
Distancia entre ejes	2880mm
Dimensión global (L×W×H)	7230mm×2425mm×3200mm

Motor	
Emision Standard	Stage II
Número de orificios del cilindro	6-105*130
Máx. Esfuerzo de torsión	500N·m
Velocidad nominal	2200rpm
Desplazamiento	6.754L

Sistema de transmisión	
Convertidor de par	Monocapa trifásica monofásica
Módulo de convertidor	3.25
Transmision	Contraeje mecánico
Palanca de cambios	4 forward, 2 reverse
Max. Velocidad	39.0km/h

Ejes delantero y trasero	
Tipo de ejes	Ejes secos
Tipo de desaceleración final	Reductor planetario, espolón engranaje cilíndrico

Neumatico	
Tamaño del neumático	17.5-25
Capa	12
Presión neumáticos delanteros	0.30-0.32MPa
Presion neumaticos traseros	0.28-0.30MPa

Sistema de dirección	
Tipo	Difluencia de flujo de bomba única, carga - sistema hidráulico de detección
Ángulo en cada dirección	38°
Mín. Radio de giro	6010mm

Sistema Hidraulico	
Presión laboral	16MPa
Tiempo de elevación de la pluma	5.6s
Tiempo total del ciclo	9.2s

Sistema de freno	
Freno de servicio	Freno de disco con pinza hidráulica de aire
Freno de estacionamiento	Freno Manual

Service Refill Capacity	
Tanque combustible	150L
Tanque hidraulico	105L
Aceite de motor	14.5L



## LOVOL PRODUCT PORTFOLIO GROUP CO., LTD.

Address: No. 75, Huanghe East Road, Huangdao District, Qingdao City, Shandong Province, China.

Website: [en.wlovol.com](http://en.wlovol.com) Alibaba: [lovolconstruction.en.alibaba.com](http://lovolconstruction.en.alibaba.com) Facebook: Cons Lovol

E-mail: [lovol\\_overseas@global.lovol.com](mailto:lovol_overseas@global.lovol.com) TEL: +86-532-86907190

Como fabricante, LOVOL tiene derecho a actualizar y mejorar constantemente nuestros productos sin informar a los clientes. Las imágenes en la literatura son solo como referencia, las especificaciones detalladas están sujetas a productos reales.

Modelo de motor  
Potencia nominal  
Peso Operativo  
Capacidad del cucharón  
Máx. Fuerza de ruptura

**CUMMINS 6BT5.9-C130-II**  
**97kW**  
**10230kg**  
**1.8m³**  
**98kN**

# FL936H

WHEEL LOADER



## Productividad

- La estructura de enlace probada es muy eficiente y tiene grandes Fuerza de arranque, movimiento rápido y alta capacidad de elevación. características
- Cucharón de diseño óptimo que puede cortar materiales fácilmente con poca resistencia, y podría retener más materiales.
- El cucharón tiene una placa guía que puede evitar que los materiales aspersion para proteger el cilindro del cucharón durante el levantamiento.
- El sistema de tren motriz de alta eficiencia se combina perfectamente con sistema hidráulico de potencia multietapa que hace que la máquina Trabaja rápida y eficiente

## FIABILIDAD

- La serie H presenta muchos componentes que aprovechan diseños de productos que han brindado confiabilidad y durabilidad maquinas.
- Adopte un motor de clase mundial que brinde un excelente servicio. y disponibilidad de piezas en el mercado.
- El diseño optimizado de las tuberías y la tecnología de doble sello pueden Evite fugas de aceite y haga que el sistema hidráulico sea más confiable.

## ROBUSTEZ

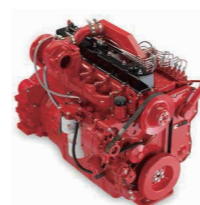
- Marco reforzado con articulación central que ha pasado millones de veces. Prueba experimental de fatiga, prueba experimental intensiva de 1.000 horas. y 5.000 horas de prueba en el lugar de trabajo, se ha demostrado que es robusto y durable.
- El cucharón utiliza acero JF440, inventado conjuntamente con fabricantes de renombre. Fábrica de acero, es más robusta y portátil.

## COMFORT

- Los pedales y diversos elementos de control utilizan un diseño humanizado. lo que podría reducir la fatiga de operación prolongada para el operador.
- Asiento con suspensión mecánica de alto rendimiento y respaldo alto Podría hacer que la operadora se sienta cómoda.

La cabina con vista general ofrece una visión amplia para que el operador verifique el entorno durante el funcionamiento de las máquinas.

## 01 Motor



- Standard equipación con CUMMINS 6BT5.9-C130-llengine ,it adopta filtro de combustible multietapa adecuado para various fuel to ensure the cleanliness of diversos combustibles para garantizar la limpieza de Es aplicable a la temperatura desde -35 grados a 50 grados y menos Entorno de trabajo a 5.000 altitudes.

## 02 Transmision



- La transmisión adopta LOVOL especial- caja de cambios de contraeje dimensionada, es duradera y fiable. Los rodamientos y sellos clave son importados. piezas premium que tienen mayor confiabilidad.

## 03 Ejes



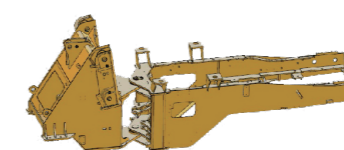
- Está diseñado para aplicaciones de servicio pesa con distancia entre ejes larga (2880 mm) la llave Las piezas están reforzadas para mejorar la fiabilidad y capacidad de carga. El freno seco usa cortadora integrada y LOVOL Disco de fricción patentado integrado que hace que la máquina cortapelos tenga mayor seguridad.

## 04 Cabina



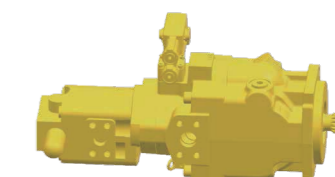
La cabina con vista general proporciona una visión amplia para operador, la suspensión de alto rendimiento. El asiento compacto con respaldo alto podría brindar comodidad al operador.

## 05 Frame and Articulation



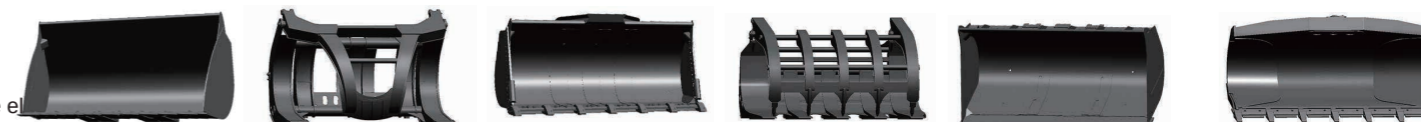
- Nuevos bastidores delantero y trasero reforzados con estructura articulada compuesta patentada Pasé por millones de veces la experiencia de fatiga.
- Diseño de articulación central, la parte superior. La bisagra utiliza cojinete de unión y bisagra inferior. utiliza rodamientos de rodillos cónicos, este tipo de la articulación puede soportar un impacto mayor Fuerza con un largo tiempo de servicio.

## 06 Sistema hidraulico



- Adopta tecnología difluente de bomba única. con alta confiabilidad. LOVOL patentado válvula múltiple, sello cónico de 24° y sello doble fuga del sistema hidráulico. los oleoductos están protegidos por abrazadera de tubería y cobertura para para evitar daños causados por la friccion

## Attachments



Cubo mas grande    Agarre de troncos    Cuchara para rocas    Garfio de hierba    Cubo de carbon    Cucharon de descarga