

MecALAC

TLB830



MecALAC



INSPIRANDO A LA PROXIMA GENERACIÓN

Con más de 60 años de experiencia en el diseño, el desarrollo y la fabricación de retroexcavadoras cargadoras, nuestra gama de fama internacional ha sido diseñada para ofrecer al operador una gran durabilidad, versatilidad y productividad. Disponible en variantes de montaje centrado y desplazamiento lateral, tenemos el modelo perfecto para cada aplicación.

La doble funcionalidad de nuestras retroexcavadoras cargadoras combina la potencia de una pala cargadora y la versatilidad de una excavadora compacta en una sola máquina dinámica, proporcionando una elevada productividad, un considerable ahorro de costes y una gran flexibilidad... ¡suficiente para aumentar las ganancias!

La fabricación se efectúa en nuestra moderna planta de producción del Reino Unido, donde seguimos innovando y fijando nuevos estándares en el ámbito de la construcción compacta.

CARACTERÍSTICAS PRINCIPALES

- Gran altura libre inferior para adaptarse a terrenos difíciles
- Excelente visibilidad del área de trabajo
- Mandos de diseño ergonómico
- Fácil acceso para el mantenimiento
- Bombas de engranajes dobles y sistema hidráulico de circuito cerrado para una mayor potencia
- Excelente capacidad de elevación y fuerza de rotura de la cuchara







DISEÑADO PARA HACER EL TRABAJO

CAPÓ TOTALMENTE
ABATIBLE PARA
ACCEDER FÁCILMENTE
AL MOTOR

MOTOR TIER 3 DE
70 KW (94 HP) CON
ENFRIAMIENTO DE AIRE
PARA UNA OPERACIÓN
FLUIDA Y ECONÓMICA

MORRO DE
FUNDICIÓN SÓLIDO
OFRECE MEJOR
PESO

Mecalac

CUCHARA CARGADORA
ESTÁNDAR DE 1 M³ (1,3 YD³).
(7 EN 1 OPCIONAL)

CILINDRO DE
DIRECCIÓN MÁS
GRANDE QUE
REDUCE EL ESFUERZO
DE MANEJO

TRANSMISIÓN CON
CAMBIO SINCRONIZADO
OFRECE VELOCIDADES DE
TRANSPORTE DE HASTA
38.5 KM/H (24 MPH)

CABINA ABIERTA ROPS Y FOPS QUE OFRECE UN ÁREA AMPLIA Y CÓMODA PARA EL OPERADOR. LAS MÁQUINAS CON CABINA CERRADA TIENEN AIRE ACONDICIONADO COMO OPCIÓN ESTÁNDAR

SERVOMANDOS DE EXCAVADORA CON INTERRUPTOR DE CAMBIO DE PATRÓN ISO/SAE EN LA VERSIÓN ESTÁNDAR

BRAZO DE BAJA ALTURA PARA MAYOR DISTANCIA DE TRANSPORTE

BALANCÍN ESTÁNDAR Y DE EXCAVACIÓN PROFUNDA DISPONIBLES

EL DISEÑO CURVO DEL BRAZO OFRECE MAYOR DISTANCIA PARA CARGAR CAMIONES O TRABAJAR SOBRE OBSTÁCULOS

LOS FRENSOS CON ASISTENCIA OFRECEN EXCELENTE FRENADO CON MENOR ESFUERZO DEL OPERADOR

SISTEMA DE GIRO DE ALTO PAR GARANTIZA FÁCIL RELLENADO





CONTROLES DEL OPERADOR

Cualquier operador puede familiarizarse inmediatamente con los controles de nuestra retroexcavadora cargadora, con servomandos estándar e interruptor de cambio de patrón ISO/SAE que puede usarse para alternar fácilmente entre los patrones de control de excavadora a retroexcavadora.



RETROEXCAVADORA

El diseño de brazo curvado al trabajar por encima de obstáculos y la capacidad para una carga más cercana a los camiones, lo que aumenta la versatilidad. Profundidad de excavación de hasta 5,42 m (17'9") y se puede tener un alcance al nivel del suelo de hasta 6,7 m (21"10") con el balancín opcional de excavación profunda.



MOTOR

El potente motor de 70 kW (94 HP) con 392 Nm (289 lb-ft) de par ofrece una operación fácil y económica. El capó con bisagras posteriores y apertura total permite hacer verificaciones diarias desde el nivel del suelo con la cargadora levantada o bajada.



TRANSMISIÓN

La transmisión con cambio sincronizado ofrece un cambio fluido entre las 4 velocidades y velocidades de transporte de hasta 38.5km/h(24 mph). Los frenos con asistencia y el frenado seleccionable a las 4 ruedas garantiza una alta potencia de freno con menor esfuerzo del operador.



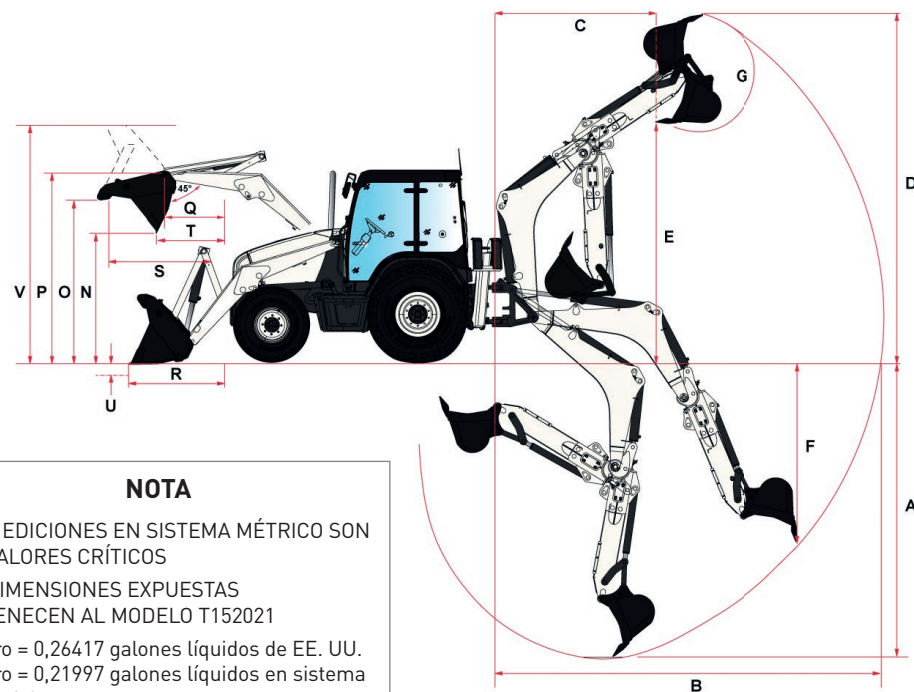
→ DATOS TÉCNICOS

DIMENSIONES DE LA RETROEXCAVADORA*			Balancín estándar		Balancín de excavación profunda	
		SAE máxima de excavación SAE de fondo plano de 2 pies	Replegado		Extendido	
A	Profundidad de excavación		14'5" (4396mm)	14'5" (4396mm)	17'9" (5420mm)	17'7" (5366mm)
B	Alcance - Nivel de suelo a giro		18'8" (5686 mm)	18'8" (5686 mm)	21'10" (6659 mm)	
C	Alcance de carga		7'9" (2361 mm)	7'9" (2361 mm)	10'7" (3222 mm)	
D	Altura de funcionamiento		17'0" (5173 mm)	17'0" (5173 mm)	18'11" (5757 mm)	
E	Altura de carga según SAE		11'9" (3577 mm)	11'9" (3577 mm)	13'8" (4161 mm)	
	Altura máxima de volcado		11'4" (3451 mm)	11'4" (3451 mm)	13'3" (4035 mm)	
F	Profundidad de excavación en pared recta		8' (2438 mm)	8' (2438 mm)	11'1" (3372 mm)	
G	Grados de rotación de la cuchara	Velocidad Alimentación eléctrica	194 164	194 164	194 164	194 164
	Extensión del estabilizador		9'9" (2980 mm)	9'9" (2980 mm)	9'9" (2980 mm)	
	Ángulo máx. de nivelación (grados)		12	12	12	

*Incluye cuchara HD estándar de 600 mm

DIMENSIONES DE LA CARGADORA		Cuchara estándar/7 x 1
N	Distancia de descarga - a 45°	9" (2742 mm)
O	Altura de la cargadora	10'9" (3290 mm)
P	Altura de pasador de bisagra	11'7" (3534 mm)
Q	Alcance hacia delante del pasador	1'3" (372 mm)
R	Alcance en el suelo	4'9" (1442 mm)
S	Alcance máx. a altura máxima	4' (1209 mm)
T	Alcance a altura máxima - a 45°	2'5" (735 mm)
U	Profundidad de excavación Retroceso en el suelo	0'4" (100 mm) 37°
V	Ángulo máx. de volcado completamente elevada	49°
	Altura total de funcionamiento	14'6" (4399 mm)

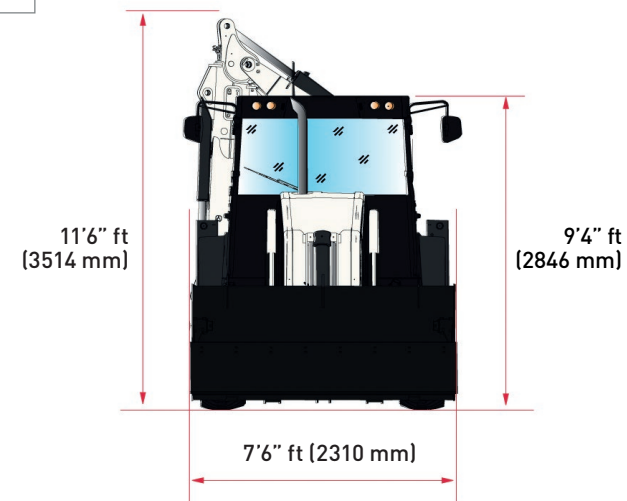
RENDIMIENTO DE LA RETROEXCAVADORA	Balancín estándar		Balancín de excavación profunda			
	Cuchara estándar Cuchara HD		Replegado		Extendido	
Par de giro máx. en kNm (lbf-ft)	21 (15488.8)		21 (15488.8)		21 (15488.8)	
Fuerza de arranque del balancín en kN (lbf) (norma SAE J49)	35.4 (7958) 35.4 (7958)		35.4 (7958) 35.4 (7958)		26 (5845) 26 (5845)	
Fuerza de arranque de la cuchara en kN (lbf)	47 (10566) 47 (10566)		47 (10566) 47 (10566)		47 (10566) 47 (10566)	
Velocidad Alimentación eléctrica	54 (12140) 54 (12140)		54 (12140) 54 (12140)		54 (12140) 54 (12140)	



NOTA

LAS MEDICIONES EN SISTEMA MÉTRICO SON LOS VALORES CRÍTICOS
 LAS DIMENSIONES EXPUESTAS PERTENECEN AL MODELO T152021

- 1 litro = 0,26417 galones líquidos de EE. UU.
- 1 litro = 0,21997 galones líquidos en sistema imperial



NOTA: la imagen es solo para fines de referencia

MOTOR	
Perkins 1104D-44TA (Norma TIER 3)	Aumento de par 29%, Inyección de combustible mecánica
Cilindros	4
Capacidad	4,4 L (269 in ³)
Velocidad nominal	2200 rpm
Potencia bruta a 2.200 rpm, valor nominal cert. según ISO 14396:2002	70 kW (9,9 hp)
Potencia neta derivada a 2.200 rpm	65,7 kW* (88.1 hp*)
Par máx. a 1.400 rpm	
ISO 14396	392 Nm (289,1 lbf)

*Valores nominales no certificados.

SISTEMA ELÉCTRICO	
Los conectores y el cableado externo cumplen la norma IP69k	
Batería sin necesidad de mantenimiento	
Toma de tierra negativa de 12 voltios	
Aislador de la batería	
Alternador de 100 A	
Fusibles planos	
Batería única de 100 A/h con 830 CCA - Norma EN	

CAPACIDADES	L (gal EE.)
Depósito de combustible	140 (30,8/37)
Líquido refrigerante del motor	16 (4,2/3,6)
Aceite del motor (filtro incluido)	9,6 (2,5/2,1)
Transmisión con cambio sincronizado	20 (5,3/4,4)
Eje trasero (incluidas transmisiones finales)	15,5 (4,1/3,4)
Eje delantero (incluidas transmisiones finales)	9,1 (2,4/2)
Depósito hidráulico	52 (13,7/11,4)

EJES Y FRENOS			
Transmisiones satélite exteriores para un mantenimiento más fácil			
Bloqueo del diferencial accionado con el pie con bloqueo del 100%			
Oscilación del eje delantero de 16° para mantener un contacto máximo con el suelo y ayudar a la tracción			
Frenos de disco húmedo interiores con impulso de potencia			
Frenos autoequilibradores y autoajustables			
Se puede seleccionar el frenado a las dos o a las cuatro ruedas			
Capacidades de los ejes	Carga estática máx.	Carga dinámica máx.	
Delantero en kN (lb)	225 (50582)	90 (20233)	
Posterior en kN (lb)	187,5 (42152)	75 (16861)	

DIÁMETROS DE GIRO			
	Sobre los neumáticos		Sobre la cuchara
Sin frenos m (ft)	7,9 (25'11")		10,9 (35'9")
Con frenos m (ft)	7 (23')		10 (32'10")

TRANSMISIÓN	
Caja de velocidades con cambio sincronizado de 4 velocidades	
Los conjuntos de embrague de marcha delante y marcha atrás modulados permiten cambios de dirección suaves	
Botón de desembrague en palanca de velocidades	
Control de dirección con enclavamiento de seguridad en punto muerto	
Convertidor de par de una etapa con relación de bloqueo de 3,01:1	
Neumáticos	Delantero: 12,5/80 x 18 12 PR TR-09 IND Parte trasera: 16,9 x 28 12 PR TI-06 IND
Velocidades de desplazamiento	Hacia adelante/atrás km/h (mph)
1ª	6 (4)
2ª	9,6 (6)
3ª	20,4 (13)
4ª	38,5 (24)

SISTEMA HIDRÁULICO	
Bombas de engranaje en tándem con válvula de cargadora	
Válvulas de centro abierto	
Indicador del nivel de aceite externo	
Filtro de aspiración de 125 micras	
Filtro del conducto de retorno de 10 micras	
Respiradero de llenado de 10 micras	
Caudal de la bomba principal a 2.200 rpm en L/min (gpm EE. UU./gpm)	83 (22/18)
Caudal de la bomba secundaria a 2.200 rpm en L/min (gpm EE. UU./gpm)	45 (12/10)
Ajuste de la descarga principal del sistema en bar (psi)	250 (3626)

PESOS EN FUNCIONAMIENTO	
Peso básico de la máquina*	7320 kg (16138 lbs)
Añadir/eliminar	
Balancín de excavación profunda	+295 kg (650 lbs)
Estructura del ROPS	-185 kg (408 lbs)

* El peso en funcionamiento básico incluye cabina, cuchara de cargadora estándar, balancín estándar, cuchara de 600 mm | 24", tanque de combustible totalmente cargado, contrapeso estándar de 182 Kg | 407,85 lbs y un operador de 75 Kg | 165 lbs.

DESEMPEÑO DE LA CARGADORA	
	Cuchara estándar
Fuerza de arranque de la cuchara* kN (lb-ft)	42 (9441,98)
Fuerza de arranque de los brazos* kN (lb-ft)	46(10341,2)
Capacidad de elevación hasta la altura total** kg (lbs)	3759,34 kg (8287)
Capacidad de operación nominal** kg (lbs)	2813,55 kg (6202)

*Especificaciones de la cargadora indicadas de acuerdo con ISO 14397 y EN474 Parte 4.

**Basado en la configuración básica de la máquina; cabina, cuchara cargadora estándar, balancín estándar, cuchara de 600 mm / 24", tanque de combustible lleno.



TLB830



LAS HERRAMIENTAS ADECUADAS PARA CUALQUIER TAREA

Además de los accesorios estándar, ofrecemos una extensa gama de adiciones para que Ud. pueda convertir su retroexcavadora en la herramienta perfecta para cualquier tarea.

HORQUILLAS DE ELEVACIÓN

- Carga de trabajo segura a 500 mm
- Carga central: 2500 kg
- Clase 2B 100 mm x 40 mm
- Peso: 228 kg

CUCHARÓN DE ALTO VOLTEO

- Capacidad colmada de 0,97 m³
- Altura de descarga de 4100 mm
- Peso: 840 kg

ACOPLAMIENTO RÁPIDO PARA CARGADORA

- Diseño sencillo
- Bloqueo mecánico o hidráulico
- Admite cucharas estándar y 7 en 1

GRAPA AGRÍCOLA CON HORQUILLA

- 2290 mm de ancho
- Perfecta para manipular abono y forraje

CUCHARA

- Capacidad: 0,58 m³
- Anchura máx.: 2750 mm
- Caudal máx.: 76 l/min
- Presión máx.: 207 bar

CUCHARA 7 EN 1

- Excavación
- Carga
- Nivelado
- Raspado
- Dispersión
- Recogida
- Elevación

MARTILLO HIDRÁULICO

- Gran rendimiento
- Energía máx. por impacto: 1100 julios
- Frecuencia de impactos: 550-1100 por min
- Fácil mantenimiento

ACOPLAMIENTOS RÁPIDOS PARA EXCAVADORA

- La variante automática permite cambiar la cuchara desde la cabina
- Admite las cucharas más modernas
- Variante mecánica disponible

→ EQUIPO ESTÁNDAR Y OPCIONAL

MOTOR

Perkins 1104D-44TA (norma TIER 3)
Catalizador de oxidación diésel (DOC)
Turbocompresor de compuerta de escape y refrigeración por aire de admisión
Bomba de combustible eléctrica
Inyección de combustible common rail
Cuatro bujías de precalentamiento de ayuda al arranque
Filtro de aceite rotatorio horizontal
Filtro de combustible primario con separador de agua
Filtro de combustible secundario del elemento vertical
Período de mantenimiento de 500 h
Enfriador de aceite tipo placa de aceite a aire/agua
Capacidad para subir pendientes del motor hacia delante/detrás y de lado a lado: 30°
Anticongelante para temperaturas de hasta -37°C
Depósito de cabecera del refrigerante
Accionamiento del alternador, el ventilador y la bomba de agua mediante correa multi-V
Ventilador refrigerante de 6 aspas tipo extractor
Filtro de aire Powercore de dos elementos
Bloque de escape de acero inoxidable
Protección de ventilador

EJE DE TRANSMISIÓN

Transmisión con cambio sincronizado de 4 velocidades hacia delante y 4 hacia atrás
Control de dirección con enclavamiento de seguridad en punto muerto
Desembrague de la transmisión en los mandos de las marchas y de la cargadora
Relación de bloqueo del convertidor de par de 3,01:1
Enfriador de aceite de la transmisión de fácil limpieza
Filtro de aceite del elemento vertical
Bloqueo del diferencial electrohidráulico accionado con el pie
Ejes de transmisión final planetarios a bordo
Frenos de disco húmedo a bordo de gran capacidad - 3 discos de fricción de kevlar en cada lado
Frenos autoajustables y autoequilibradores
Pedales de freno dobles con uso combinado o independiente
Freno de estacionamiento de disco húmedo interno - pendiente de estacionamiento máx.(sin carga) de 1:2 - (con carga) 1:2,5
Dirección hidrostática con accionamiento manual de emergencia

4WD estándar

Se puede seleccionar el frenado a las dos y a las cuatro ruedas en todas las marchas
Se puede seleccionar tracción total y a las dos ruedas

CABINA CERRADA/ABIERTA

ROPS/FOPS que cumple la normativa ISO3471/3449
Acceso desde ambos lados
Limpieza automática de las empuñaduras grandes y estribos
Retrovisor interno
Dos soportes para vasos
Gancho
Volante con reclinación ajustable
Interruptor de la bocina montado en la consola lateral
Compartimento en el asiento para guardar el manual del operador
Cinturón de seguridad retráctil de 51 mm [2 pulg.]
Asiento de vinilo con suspensión mecánica (cabina abierta)
1 salida auxiliar de 12 voltios
Cabina cerrada con acceso por 2 puertas
Ventanillas traseras con apertura de accionamiento interno
Ventana trasera de gran profundidad con diseño basculante
Parabrisas laminado
Cristal de seguridad endurecido y tintado
Limpiaparabrisas y lavaparabrisas delanteros y traseros
Asiento de tela con suspensión mecánica
Calefacción de la cabina (7,37 kW) con aire acondicionado (enfriamiento de 7,6 kW)
Luces de posición delanteras con indicadores de dirección
Nivel de ruido interno de 78 dB (a)
Indicador digital de luces de advertencia, nivel de combustible, temperatura del motor, RPM y horas de máquina.
4 luces de trabajo delanteras y 4 traseras
2 tomas de alimentación externas para faros giratorios

OPCIONES DE CABINA ABIERTA

Parabrisas con limpiaparabrisas
Cubiertas antivandalismo bloqueables

OPCIONES DE CABINA

Cinturón de seguridad de 3 pulg.
Espejos retrovisores externos plegables
Perilla de volante

REMOLQUE DE CARGA

Autonivelación hidromecánica
Palanca de mando con botón de desconexión de la transmisión
Cilindro de cuchara único
Amortiguación del cilindro de cuchara
Retorno a excavación
Posición flotante con retención positiva
Indicador de nivel de cuchara
Barra de seguridad integral del brazo cargador
Cuchara estándar de 1 m ³ con argolla de elevación
Dientes o filo cortante reversible de fijación con pernos para la cuchara

OPCIONES

Cuchara 7 en 1 de 1 m ³ con argolla de elevación
Tercer conducto hidráulico con cuchara estándar
Horquillas de palés con carga de trabajo segura de 1.000 kg
Control anticabeceo
Retorno de la cuchara cargadora para excavar

RETROEXCAVADORA

Brazo curvo
Balancín estándar
Balancín con corredera exterior para excavación profunda
Patines de desgaste ajustables externamente que no requieren lubricación
Fijación de montaje de cilindro de presión incorporada
Placas de sujeción aserradas reemplazables
Doble bloqueo de transporte, funcionamiento por cable
Servomandos de excavadora
Interruptor de cambio de patrón ISO/SAE
Cuchara de excavadora de 24" de carga pesada
Válvulas de bloqueo de pata estabilizadora

OPCIONES

Acoplamiento mecánico rápido
Sistema hidráulico auxiliar con accionamiento doble

PUNTOS GENERALES

Chasis de gran resistencia
Caja de herramientas en el lateral con cierre
Capó del motor totalmente abatible
Contrapeso del morro frontal
Argollas de elevación y amarres (dos delanteros y dos traseros)
Neumáticos Mitas de 18" delanteros y 28" traseros

OPCIONES

Guardabarros delanteros
Kit de arranque en frío

vf Vialfe

Av. Blas Parera 5894, Santa Fe Capital, Provincia de Santa Fe, Argentina

Tel/Fax: 0342 – 4881958

Info@vialfe.com.ar

www.vialfe.com.ar

